

WYNAJEM NIERUCHOMOŚCI

Lokal Biurowy 261 m² ul. Grochowska na Pradze Południe

Cena 45 zł za m² netto

Lokal biurowy do wynajęcia w budynku apartamentowo-usługowym na warszawskim Grochowie. Wykończony w wysokim standardzie o całkowitej powierzchni 261 m².

Lokal znajduje się w dobrym punkcie pod względem komunikacyjnym - tramwaj, autobus przed budynkiem, 1900 m do stacji metra Stadion Narodowy.

W sąsiedztwie Urząd Dzielnicy Warszawa Praga Południe, Sąd Praga Południe, banki, urzędy, sklepy, punkty usługowe, centra handlowe, Stadion Narodowy, parki i tereny zielone.

Lokal na III piętrze z wejściem w części usługowej.

Wejście bezpośrednio od ul. Grochowskiej. Na parterze, w holu jak i na elewacji budynku, istnieje możliwość ustawienia reklam. Możliwość własnej aranżacji wnętrza!!!

Lokal w bardzo dobrym standardzie!!! Klimatyzowany z okablowaniem (komputerowe, elektryczne), oświetlenie rastrowe przyjazne pracy przy komputerze.

Lokal podzielony na duży hol z miejscem na recepcję, 4 pomieszczenia biurowe, 2 toalety i aneks kuchenny, wysokość pomieszczeń 3m.

W budynku winda, miejsca w garażu podziemnym (płatne dodatkowo). Bezpieczeństwo zapewnione przez system alarmowy.

Lokal doskonały na biuro, usługi finansowe, szkołę językową lub dla notariusza czy kancelarii prawnej.

Istnieje możliwość aranżacji według własnego projektu na dwa lokale po 110 m² i 150 m².

Cena 45 zł za m² netto + 10.60 zł za m² opłaty eksploatacyjnej.

Wynajem nieruchomości Spółka Cywilna

tel.: +48 601-245-808

e-mail: biuro@wynajem-nieruchomosci.com.pl

Lokal Biurowy 261 m²
ul. Grochowska na Pradze Południe

Cena 45 zł za m² netto



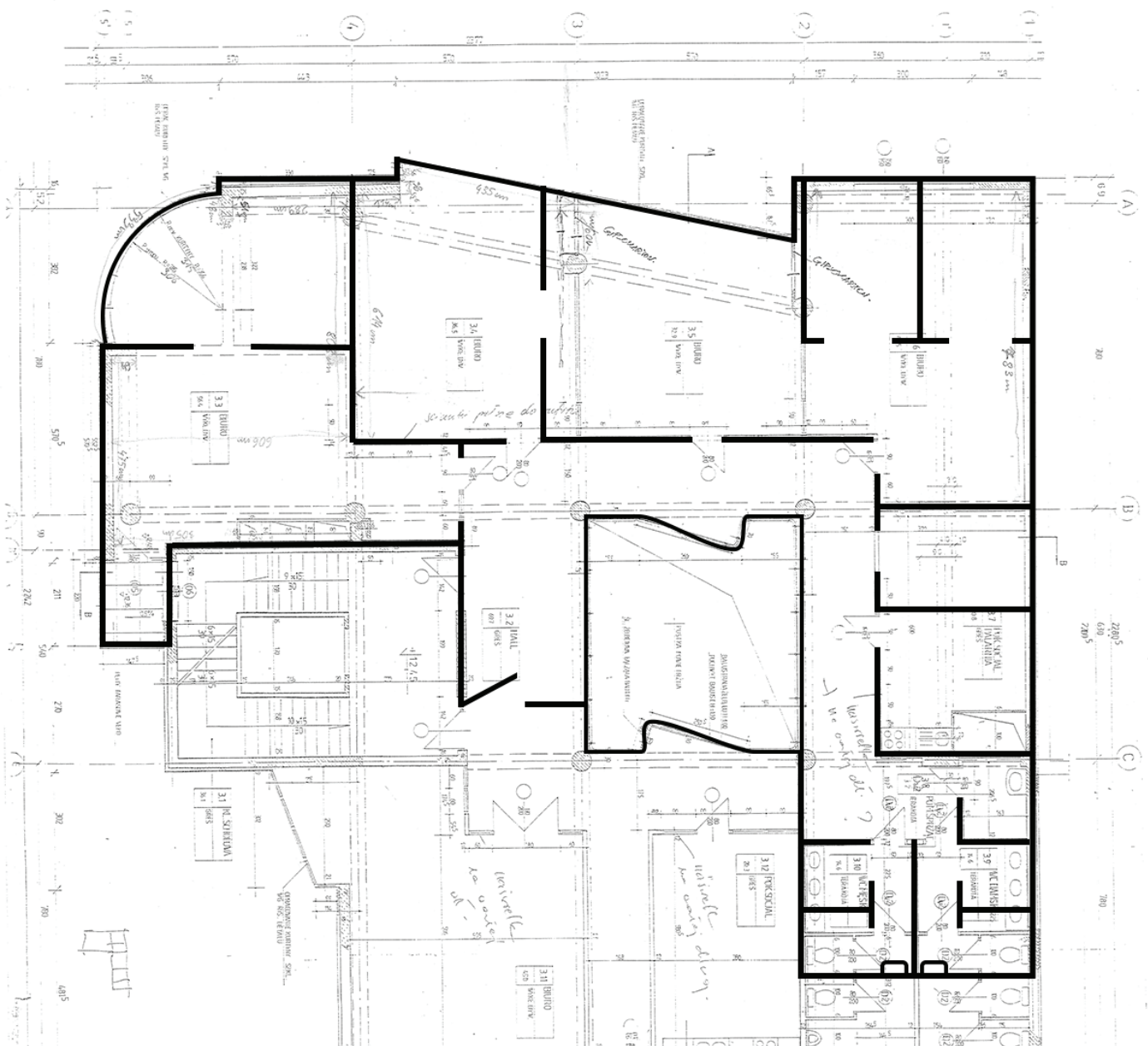
Wynajem nieruchomości Spółka Cywilna

tel.: +48 601-245-808

e-mail: biuro@wynajem-nieruchomosci.com.pl

Lokal Biurowy 261 m² ul. Grochowska na Pradze Południe

Cena 45 zł za m² netto



Wynajem nieruchomości Spółka Cywilna

tel.: +48 601-245-808

e-mail: biuro@wynajem-nieruchomosci.com.pl